

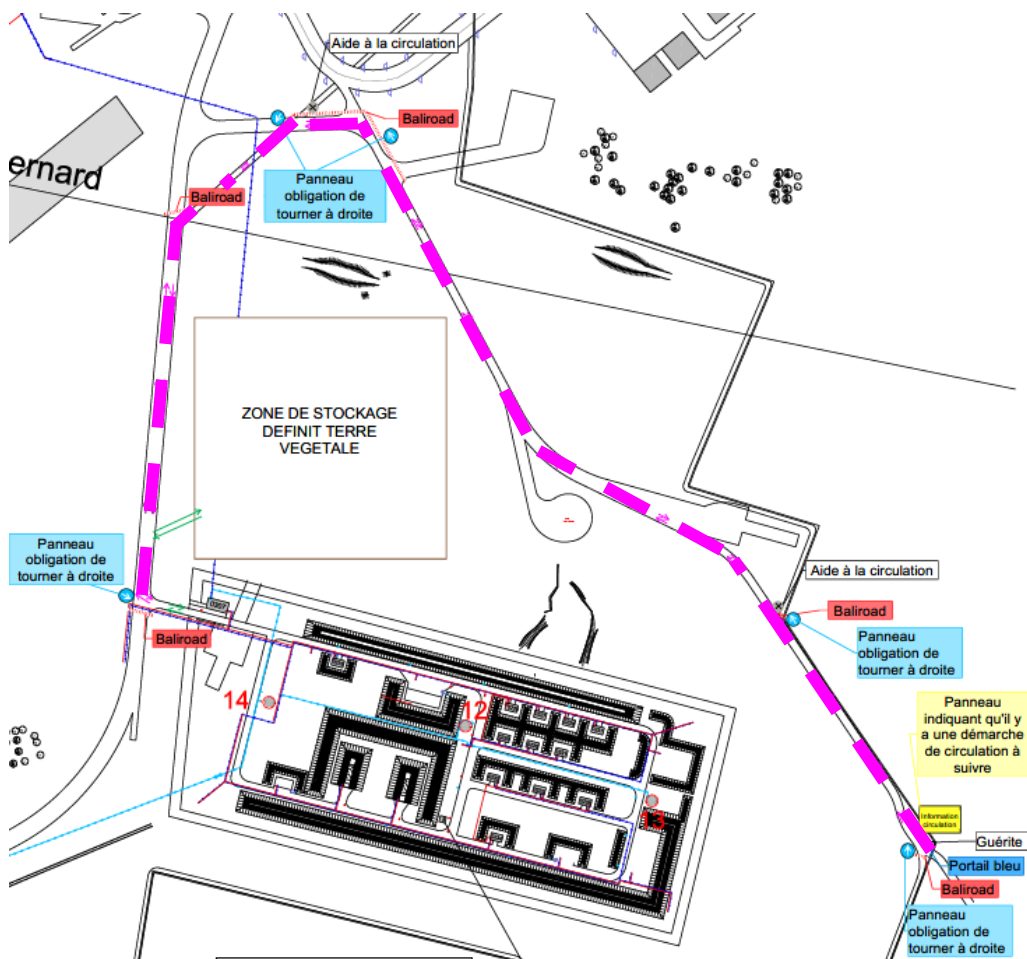


**CONSIGNES
CIRCULATION
POIDS LOURDS**

—

**ACCES
PORTAIL BLEU**

Plan de circulation de la « petite boucle » pour les poids lourds.



REGLES DE CIRCULATION EN ZONES AERONAUTIQUES

LES CONDUCTEURS DE VEHICULES DOIVENT



A l'entrée du portail bleu les conducteurs doivent venir retirer leur badge à la guérite à côté du portail bleu.



Respecter les limitations de vitesses (30 km) et la signalisation.



Obligation de suivre le balisage d'accès au chantier (panneau « CHANTIER DPMU »)



Interdiction d'accéder aux pistes aéronautiques.



Porter un gilet de signalisation voyant (intervention hors véhicule).

REGLES A RESPECTER SUR LE CHANTIER



Obligation de mettre son téléphone en mode avion



Interdiction de prendre des photos et vidéos, de téléphoner, ...



Interdiction de fumer et d'avoir tout objet pyrotechnique (briquet, ...) dans l'emprise du chantier



Port des EPI

Accès portail bleu :

Rue des Ebaupines 16130 Genté

Coordonnées GPS accès portail bleu :

45°38'55.8"N 0°18'03.3"W

Au verso vous trouverez un plan d'accès au portail bleu.

Plan accès portail bleu :

